

会員のひろば



「会員のひろば」より

「新春のお喜びを申し上げます」



「春の気配」



暖かい日差しを受け、積もっている雪の下には大地より顔を出す時を今か今かと待っている草花。雪どけの冷たく透明な清らかな水はやがて川へと……。 “春を感じさせる日”。

長かった冬がようやく終わり、中国山地の雪も解け始めてきた 2 月半ば過ぎ、深入山へ行く途中の残雪風景を絵にしてみました。もうすぐ木々は芽を吹き始め、山は薄茶色からしだいに緑色に変わっていきます。

この色の変わる直前のわずかな瞬間を、残雪の白をメインにして雪解けの川と芽吹く前の寒さに耐えた木々をモチーフにしました。今年もこれからスタートです。

「水彩画」：安佐南区 清水 武さん

まちかど情報

『導き石』

佐伯区海老山町の塩屋神社で見つけました。八角形の石柱に触れて時計周りに回ると開運に導かれると言われています。



「写真」：佐伯区 沖田 彰さん

「図書コーナー」だより

コーナーは本部 4 階にあります。会員の皆様はご自由に利用できます。湯茶機も自由に利用可。



市立中央図書館より本の配架や貸出方法等についての助言を受けて図書コーナーの整備をすることになりました。(左写真)

～本の貸出ルール～

- ①本に挟んである葉を「しおり置き」に置いてから借りる。
 - ②返却時は、本を「返却コーナー」に置く。
- ※詳細は図書コーナーの掲示をご確認ください。



新刊は早く読みたいですね。人気作家の新刊も揃っています。

辻村深月、池井戸潤、東野圭吾、石田衣良、湊かなえ、原田ハマ、新川帆立、重松清、浅田次郎 など

『読書倶楽部』“活動開始”

倶楽部員を募集しています。まずは来ていただいて雰囲気を感じてください。毎週木曜日の終日、活動しています。

本の日

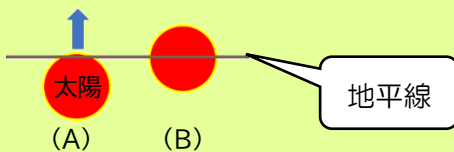
毎週木曜日



本を傷めないめくり方の実演

開運!! 新春お年玉プレゼントクイズ

抽選で図書カードが当たる!



【問題】「日の出」時刻はいつ?

- (A): 太陽が地平線から顔を出した瞬間
 (B): 太陽が地平線から半分顔を出した瞬間
 (A)、(B)のいずれでしょうか?

ヒント

日没時刻は完全に沈んだ瞬間



(応募方法) はがきの裏面に、お名前・住所・年齢とクイズの答えをご記入のうえ応募ください。

宛先〒730-0005 広島市中区西白島町 23-9 広島市シルバー人材センター お年玉プレゼント係

締切：令和5年1月20日(金)当日消印有効

正解者の中から抽選で、10名様に図書カード(1,000円)をプレゼント。

※当選者の発表は賞品の発送をもってかえさせていただきます。

ウォーク同行会に参加しました《三滝寺》

小春日和に恵まれ、総勢 13 人で横川駅を出発。心地良い風を受けて軽快に歩き、行き交う人達とあいさつを交わしながら、目的地の「三滝寺」へ。紅葉真っ盛りの景色。カメラのシャッターも沢山押しました。外での食事も格別で、和やかな昼食会になりました。本当に心身共に良い素敵なウォーキングで、シルバー人材センター、お世話役の皆様へ感謝です。ぜひ、多くの方に参加して欲しいと思いました。

「体験談」：西区 仲間陽子さん



50歳の頃、能面と出会い、魅了されて教室に通い、個人指導も受けて作るまでになりました。四角柱の桧木からのみで掘り込み、ヤスリやペーパー等で表面を磨き、面の役割ごとの色づけ、それぞれの物語を表現できるよう気持ちをこめて作るよう心掛けました。1年に2面出来れば…

今年は体調を崩し中断していますが、以前作った作品を見て楽しんでいます。

「能面」：東区 温泉正博さん



「翁」



「中将」

★ Let's Try! ★

皆さんの、日頃取り組んでおられる事など
お気軽にご紹介ください!!



キーホルダ



タペストリー

ロープで材料も手軽にできるマクラメ編みで編んでみました。

「手芸」：東区 飯尾洋子さん



退職してから本格的に生け花に従事していますが、花とは『生きる力』だと思っています。手に入りにくいお正月の松や枝もの等、自宅の庭に植えたり、母の日の花、クリスマスアレンジメント等、イベントに協力したり活動しています。いつまでも気持ちも若くありたいと願っています。左の写真は、ある会社の正月用の玄関に活けた花です。

「生け花」：東区 村上滋子さん

次号作品募集! 写真・絵画・俳句・短歌・まちかど情報 etc、自由に投稿してください。

申込 本部事務局管理係(中野・中田まで) 電話 082 (223) 1156 Mail:hirosima@sjc.ne.jp
会員番号、氏名、住所、作品タイトルを明記。応募作品全てを掲載できない場合があります。