



任せてね!! あなたと地域のお手伝い
公益社団法人
広島市シルバー人材センター

地域世話人会議



令和5年度事業概要



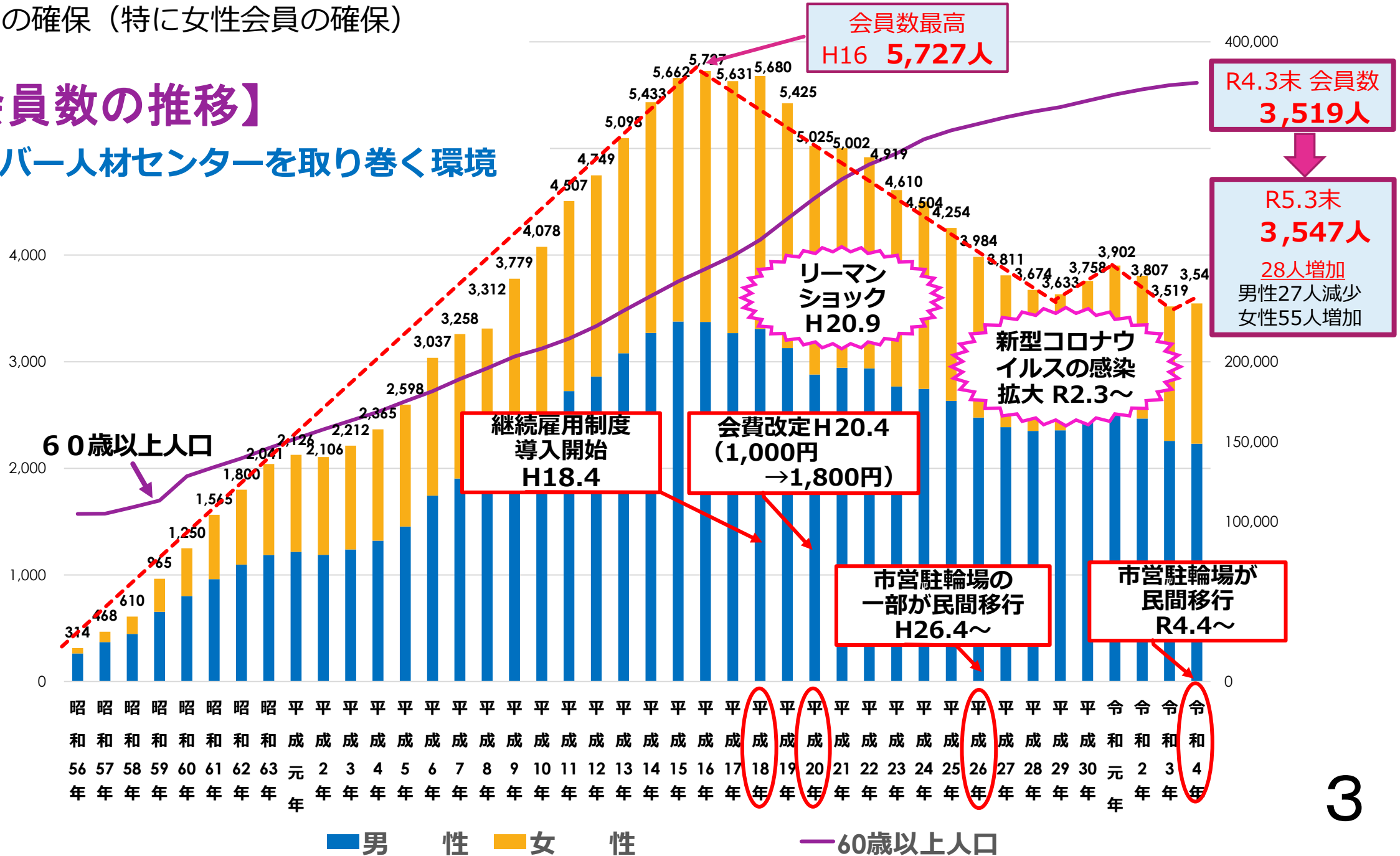
【令和5年度の重点的取組】

- 1 会員の確保（特に女性会員の確保）
- 2 就業機会の拡大
- 3 有償ボランティア事業
「てごサポートサービス」の実施
- 4 デジタル化の推進
- 5 事務局体制の強化

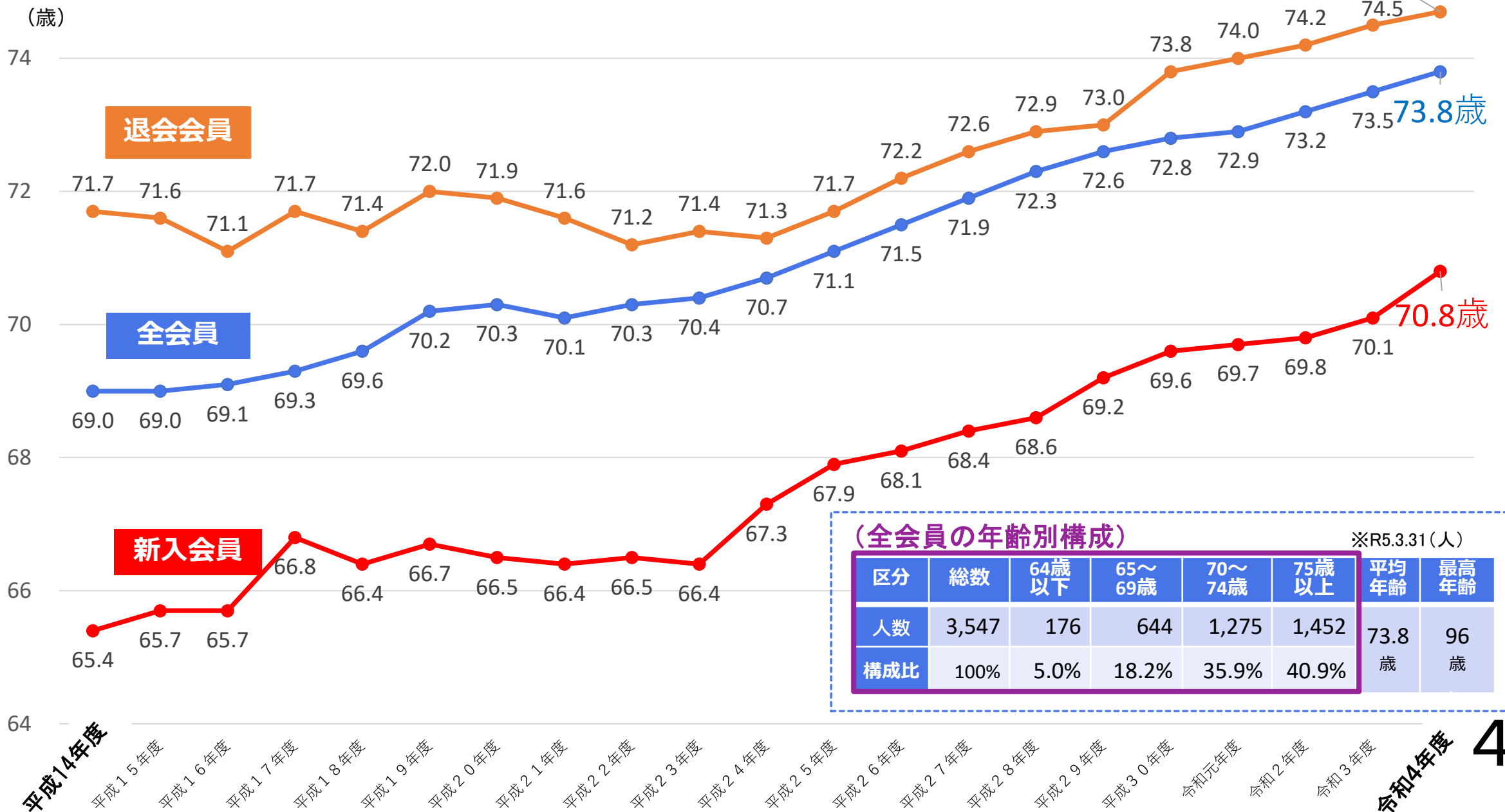
1 会員の確保（特に女性会員の確保）

【会員数の推移】

シルバー人材センターを取り巻く環境



【全会員・新入会員・退会会員の平均年齢の推移】



(全会員の年齢別構成)

※R5.3.31(人)

区分	総数	64歳以下	65～69歳	70～74歳	75歳以上	平均年齢	最高年齢
人数	3,547	176	644	1,275	1,452	73.8歳	96歳
構成比	100%	5.0%	18.2%	35.9%	40.9%		

会員拡大に向けた主な取組(新規・拡充)

① 女性限定入会説明会の開催（令和4年度～）

② ショッピングセンターでの入会相談会の開催（令和5年度～）

③ 老人クラブ、女性会など地域団体への働きかけ（令和4年度～）

④ 広報の充実

ひろしま市民と市政、リビングひろしま、新聞折込求人ガイド
新たなリーフレットの作成、Facebook、ホームページのリニューアル

⑤ 入会初年度は年会費(1,800円)を免除（令和5年度～）

これまでは4月～9月:1800円、10月～12月:900円、1月～3月:免除 ⇒ **入会初年度は免除**（再入会を除く）

⑥ 交流カフェの拡大、図書コーナーの整備（令和4年度～）

⑦ 会員一人ひとりが広告塔としてのPR

◎出張入会説明会

広島市シルバー人材センター 会員募集!!

あなたの知識や経験を活かして、いっしょに働きませんか？

入会説明会を開催します

開催日	開始時間	場所	定員
令和5年 10月 4日(水)	14:00	広島市シルバー人材センター本部 4階研修室 (中区西白鳥町23-9)	50名
10月 5日(木)	14:00	南区地域福祉センター ボランティア研修室 (南区皆美町1-4-46)	20名
10月11日(水)	14:00	宇品公民館 研修室2 (南区宇品御幸四丁目1-2)	20名
10月12日(木)	14:00	舟入公民館 研修室1 (中区舟入川口町2-8)	20名
10月13日(金)	14:00	沼田公民館 研修室1 (安佐南区伴東七丁目64-8)	20名
10月16日(月)	13:30	佐伯区地域福祉センター 5階小会議室 (佐伯区海老園一丁目4-5)	20名
10月23日(月)	14:00	船越公民館 会議室2 (安芸区船越五丁目22-23)	20名

説明会は1時間程度で終わります。(引き続き入会希望者へ入会手続き)

女性限定 入会説明会

開催日 令和5年 10月6日(金) 14:00~15:30

場所 広島市シルバー人材センター本部 定員 50名
広島市中区西白鳥町23-9

同時開催 げんき! 骨コツ学 (講師:株式会社ヤクルト山陽)

シルバー人材センターの紹介
入会手続き

出張 入会相談会

令和5年
開催日 10月10日(火)
10:00~15:00

場所 フジグラン安芸 1Fイベントスペース横
安芸郡坂町北新地2丁目3-30

予約不要
時間内いつでも参加できます。

シルバー人材センターは、 希望や能力に応じた仕事を選べます。

広島市シルバー人材センターで行っている **主な仕事**

屋内外の軽作業

ビル・事務所清掃
スーパーの品出し
除草
など

管理

マンション・会館
などの管理や受付
駐輪場・駐車場
管理
など

事務

一般事務
パソコン入力
宛名・賞状書き
など

技術・技能

樹木の剪定
換・障子張替え
大工
など

サービス

給食作業・皿洗い
保育補助
家事援助
など

日常のゴミ出しや蛍光灯の交換など、ちょっとした困りごとをワンコイン500円(うち配分金は400円)でお手伝いする **てごサポートサービス** の仕事もあります。

働き方の一例

家事援助(掃除等)

月額 約23,400円
2時間/日 週3日

会館の管理

月額 約41,900円
5時間/日 月9日

スーパー等の品出し

月額 約22,400円
2時間/日 週3日

学童保育の指導補助

月額 約33,500円
3時間/日 週3日

資格不要

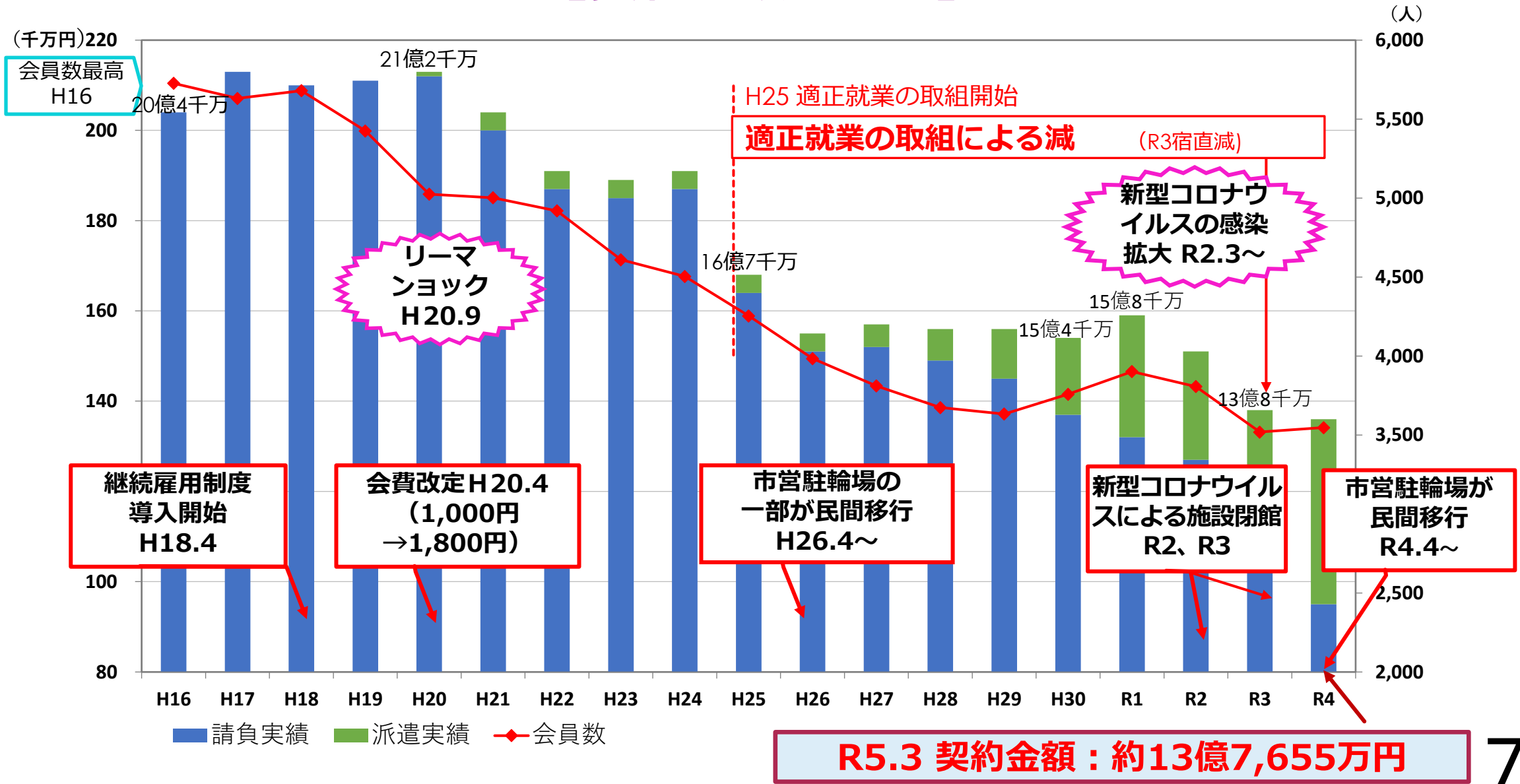
【技能研修】経験が無い方も研修によりスキルアップし、安心して仕事をする事ができます。 樹木せん定 家事援助・介護・料理 草刈機

- 上記事例は、令和5年度のものです。
- 会員として登録しても、仕事や収入が必ずあるとは限りません。
- 賠償責任保険、傷害保険(通院3,000円/日、入院4,500円/日)に加入しており、就業中、就業途上のケガにも対応しています。
- 雇用による就業(派遣)の場合は、労災保険が適用されます。

各事務所で随時入会も受け付けています。

入会希望の方は写真2枚(3cm×2.5cm)をご用意下さい。
年度会費(年1,800円)は初年度無料になります。(10月1日入会から、再入会者は除く) [WEBでのお申し込みはこちら](https://silver.hiroshima.jp/)

【契約金額の推移】



就業機会の拡大に向けた主な取組(新規・拡充)

- ① 就業開拓を担当する専任職員の配置 (令和5年度～)
- ② 新たな就業開拓方針の作成 (令和5年度～)
- ③ 女性会員の就業機会の拡大を視野に入れた就業開拓 (令和4年度～)
- ④ 商工会議所会員として地元企業への就業開拓 (令和5年度～)
- ⑤ ハローワークとの連携 (令和5年度～)
- ⑥ 有償ボランティア事業「てごサポートサービス」の実施 (令和4年度～)

「てごサポートサービス」の実施状況

○地域の家庭の日常の軽易な困りごとを1サービス500円でお手伝いする。
(20分程度)

○1回500円の内、シルバー会員に、配分金として400円を支払う。

令和4年1月開始⇒令和5年4月本格実施

- シルバー人材センターにおける地域貢献活動の推進を図る。
- 認知度向上、会員の拡大の効果も。
- 地区社会福祉協議会、協同労働団体と連携する。



日常生活の「ちょっと困ったな・・・」を
シルバー人材センターの会員がお手伝いします

てごサポートサービス
「てごサポ」

500

ご家庭の**20分程度**で出来る軽易な作業を
1サービス **500円**でお受けします。

このサービスで出来るお手伝いは...

- 日常の朝の家庭のごみ出し (2袋まで)
- 電球・蛍光灯の交換 (買い置きが必要です)
- 日用品の買い物 (近所)
- シーツ交換
- 布団干し
- 布団取り込み

● その他、20分程度で出来る日常の軽易な困りごと

【実績】

区 分		令和4年度 (11月～3月)	令和5年度 (4月～8月)
受注件数		22件(63回)	20件(103回)
受注実績		31,500円	51,500円
主 な 業 務 内 容	ごみ出し	4件(34回)	10件(89回)
	電球・蛍光灯の交換	8件(8回)	3件(7回)
	ストーブ灯油入れ	3件(3回)	—
	エアコンフィルター掃除	—	2件(2回)
	ガーゼ交換	1件(10回)	—
	シーツ交換	—	1件(1回)

【アンケート結果】

利用者アンケート（回答者10人）

①会員の対応

- ・満足 : 90%
- ・やや満足 : 10%

②今後の依頼希望

- ・依頼したい : 70%
- ・機会があれば利用したい : 30%

会員アンケート（回答者15人）

①就業現場への交通手段

- ・徒歩 : 40%
- ・自転車 : 20%
- ・バイク : 13%
- ・車 : 27%

②今後の協力意向

- ・協力したい : 29%
- ・できる仕事があれば協力したい : 64%
- ・協力する気はない : 7%

デジタル化の推進に向けた主な取組(新規・拡充)

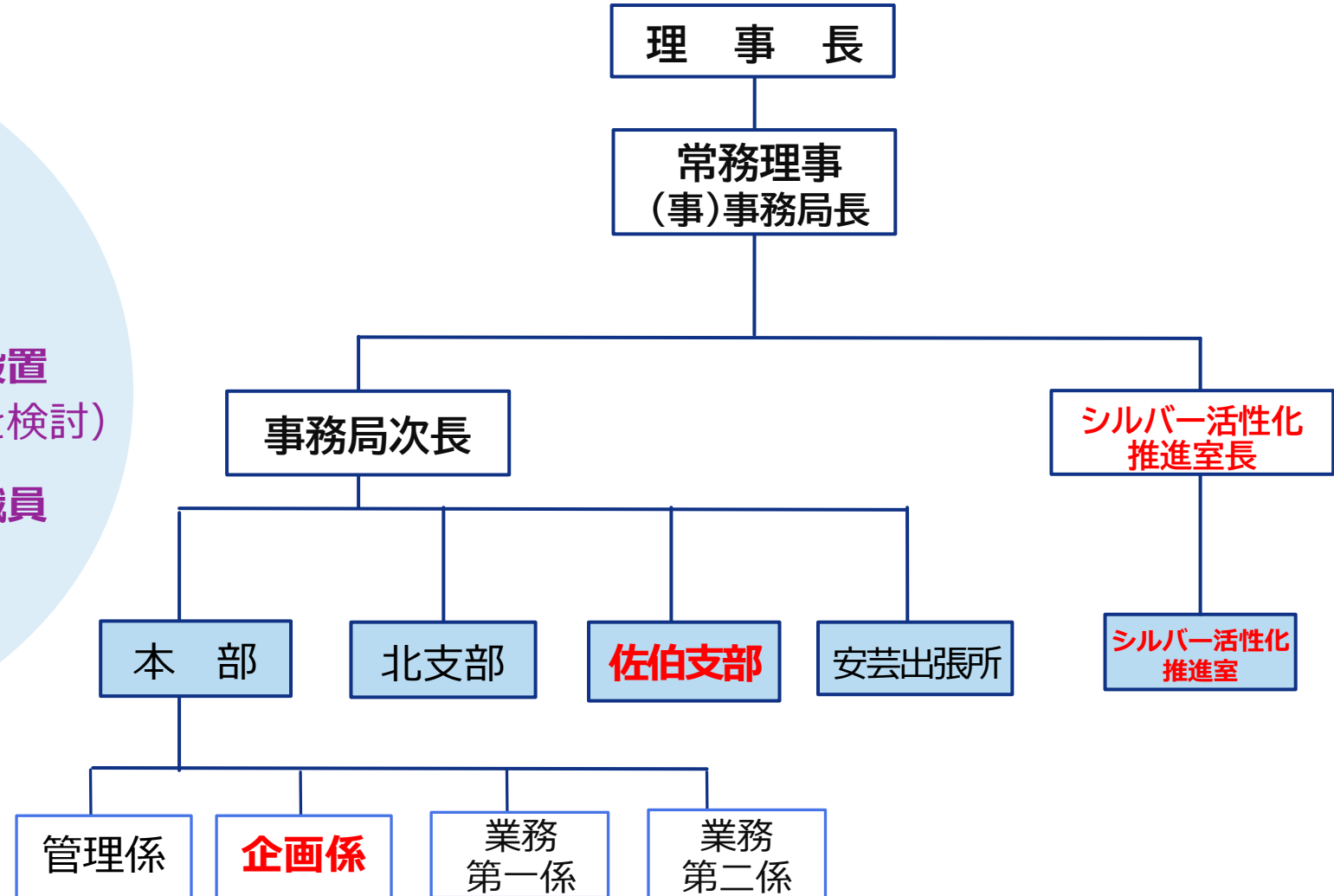
- ① Facebookによる情報発信 (令和5年度～)
- ② ホームページのリニューアル (令和5年度～)
- ③ 会報「シルバーだより」をWEB配信に切替 (令和5年度～)
- ④ 会員を対象にしたスマホ教室の開催※年間10回程度 (令和4年度～)



- ⑤ 会員サイト  Smile to Smile の利用拡大

※シルバー人材センターの会員がセンターからのお知らせや就業情報などをパソコンやスマートフォンから閲覧することができるサイト

事務局体制の強化(令和5年度の体制)



- ① 支部・出張所の再編
(佐伯出張所を支部に)
- ② シルバー活性化推進室の設置
(協同労働の普及・促進を検討)
- ③ 就業開拓を担当する専任職員
を配置 (本部企画係)